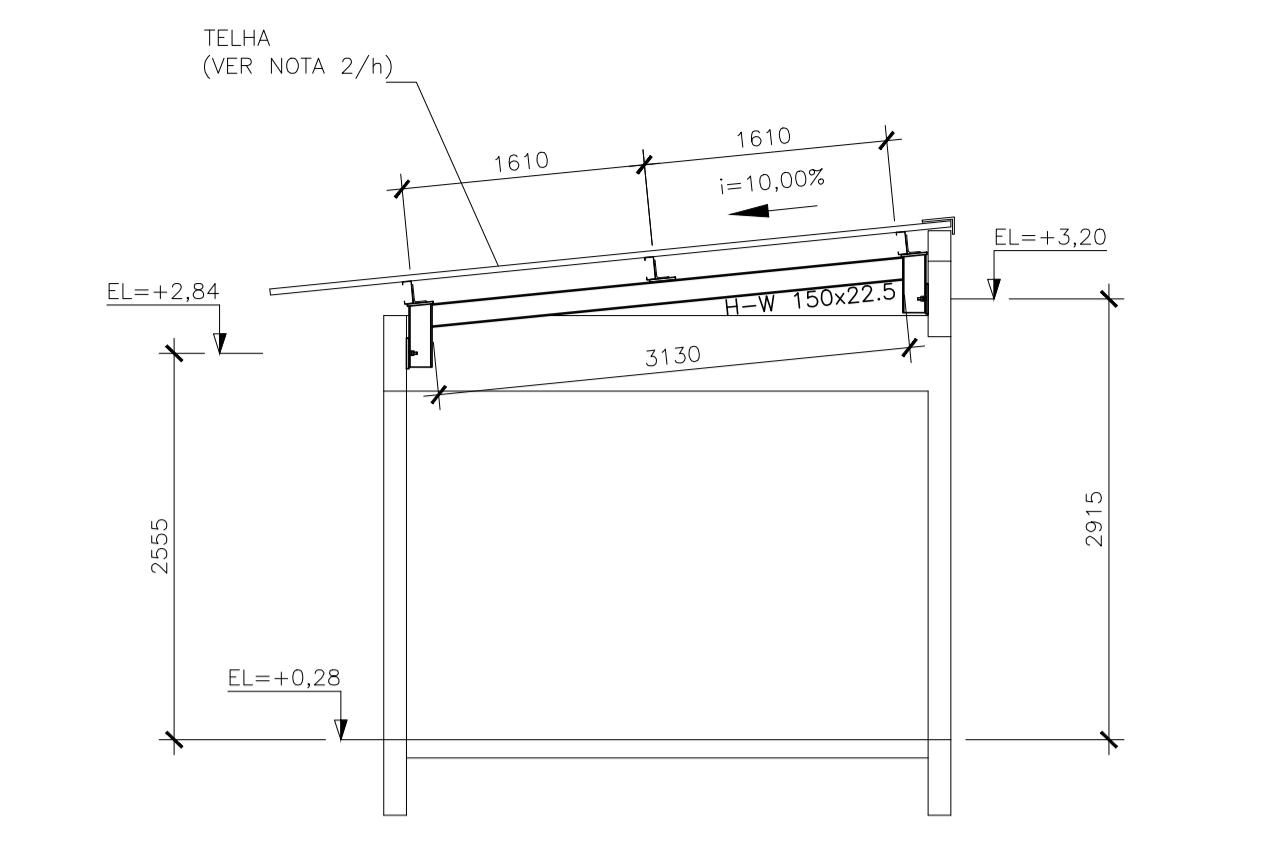
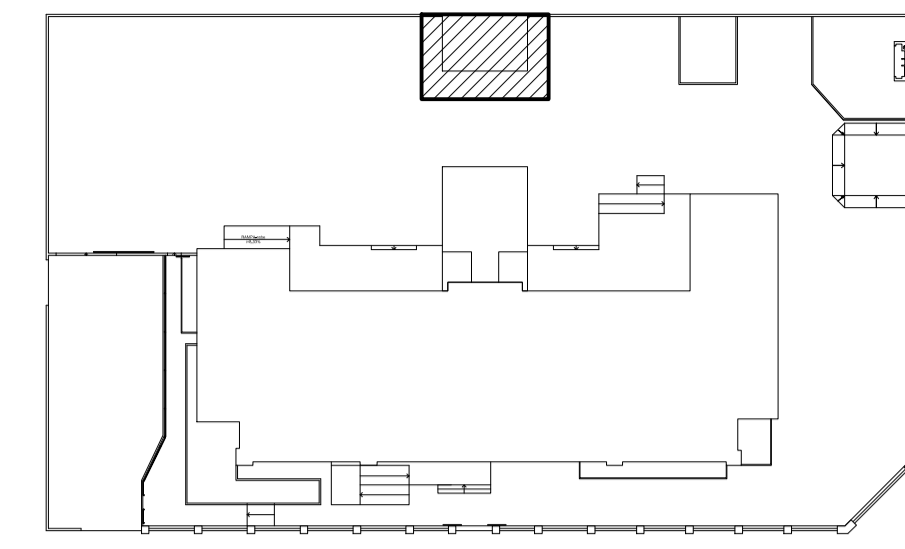


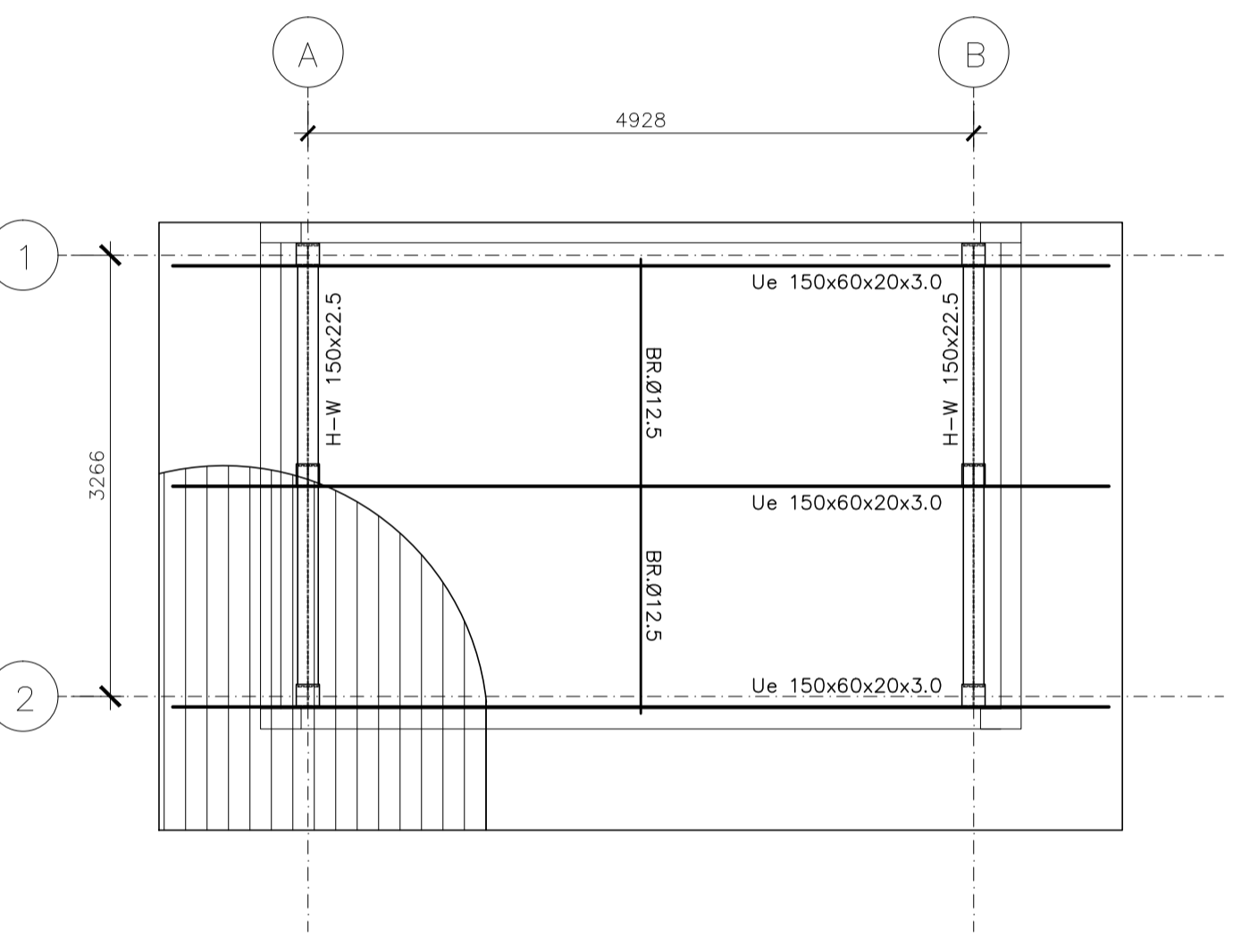
CISTERNA EL 2,84/3,20 - PLANO DE BASES
ESCALA 1/50



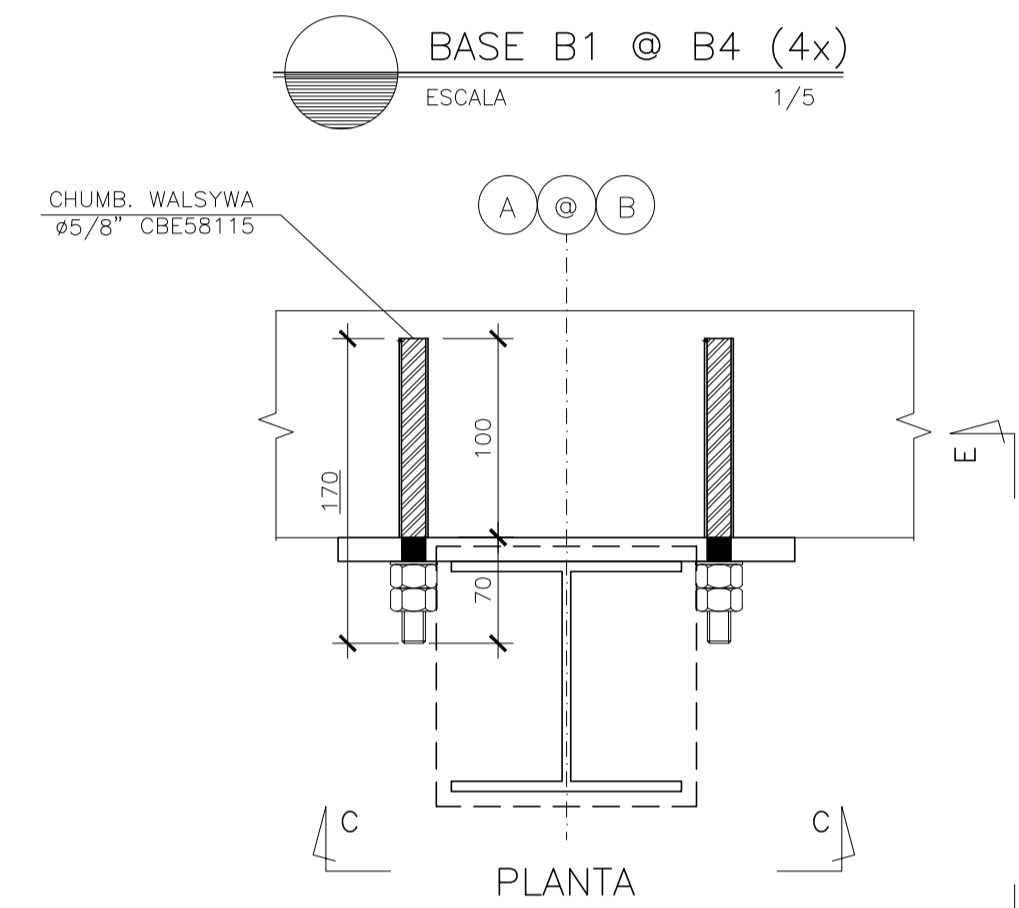
CISTERNA EL 2,84/3,20 - ELEVÇÃO DAS FILAS A/B
ESCALA 1/50



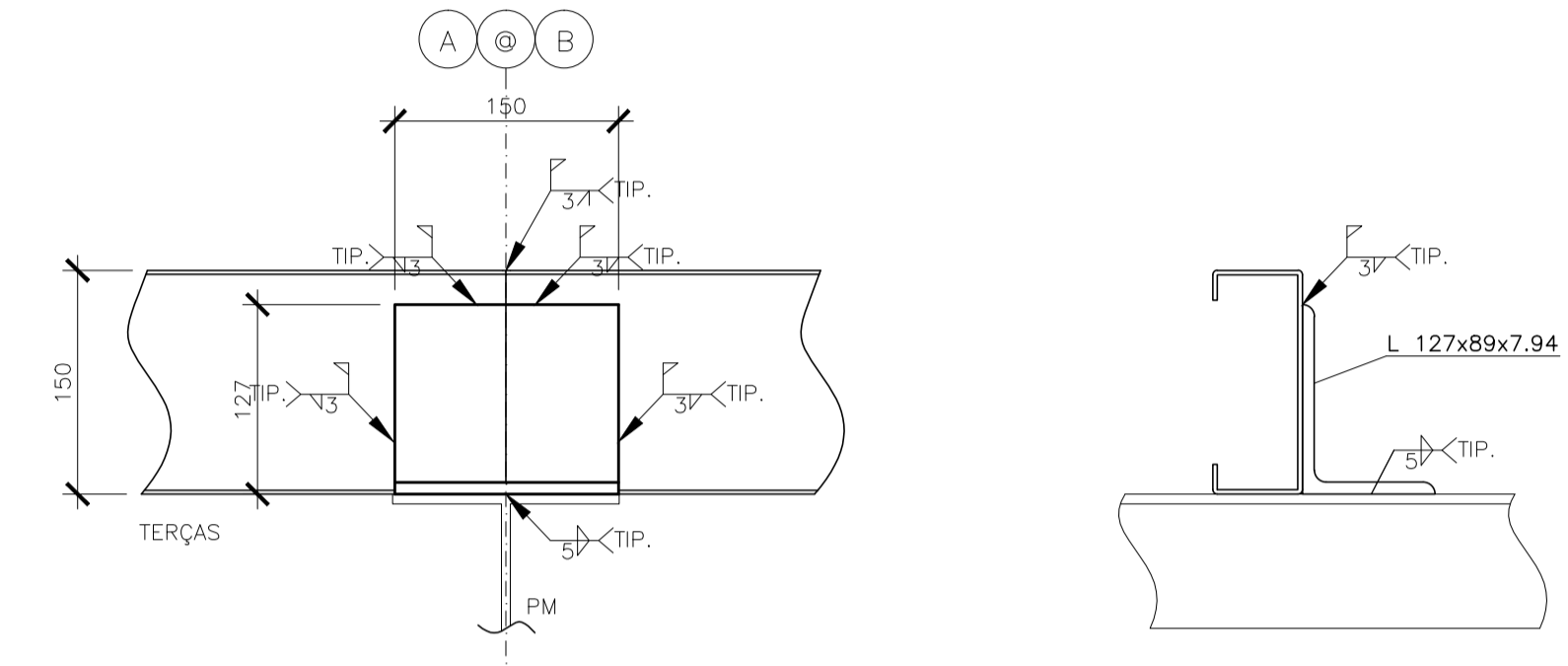
PLANTA CHAVE
ESCALA 1/500



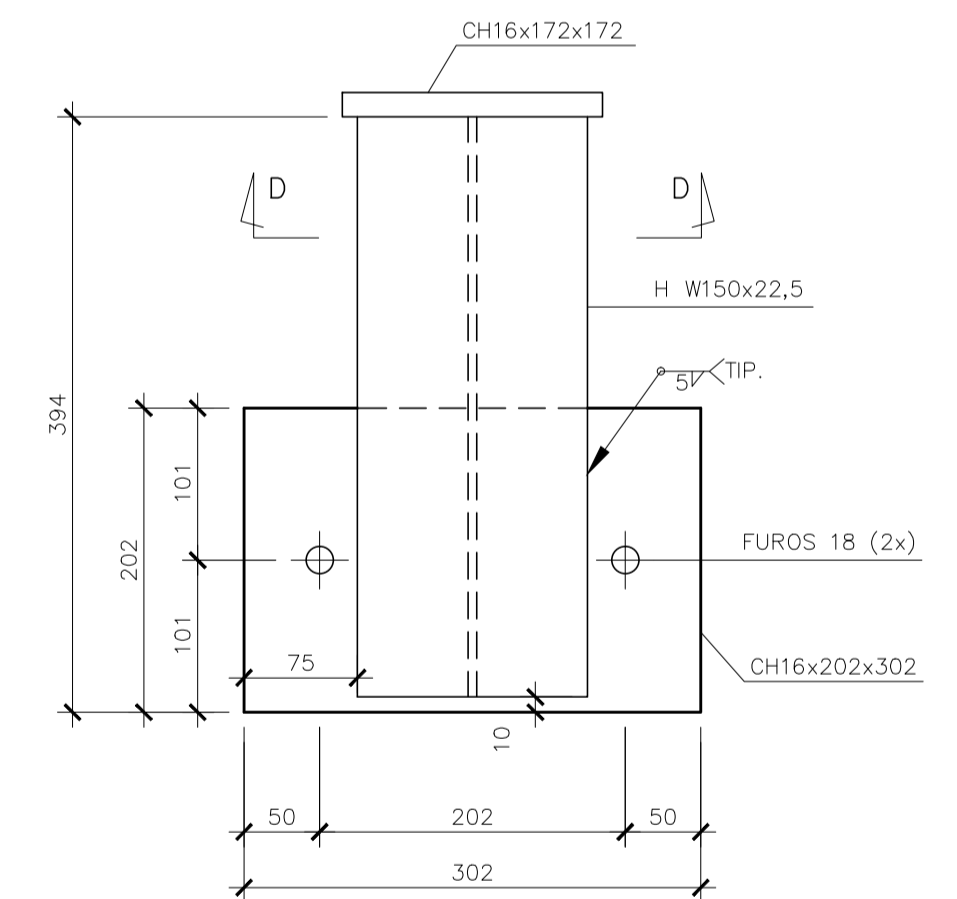
CISTERNA EL 2,84/3,20 - PLANO DAS TERÇAS
ESCALA 1/50



BASE B1 @ B4 (4x)
ESCALA 1/5

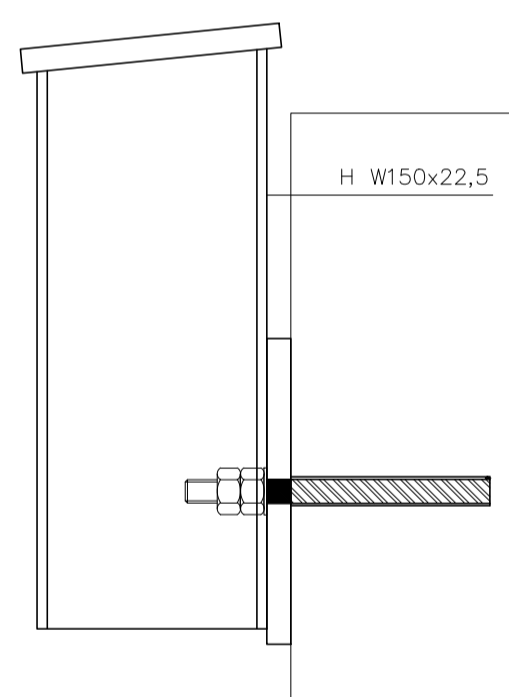


DETALHE - FIXAÇÃO DAS TERÇAS
ESCALA 1/5

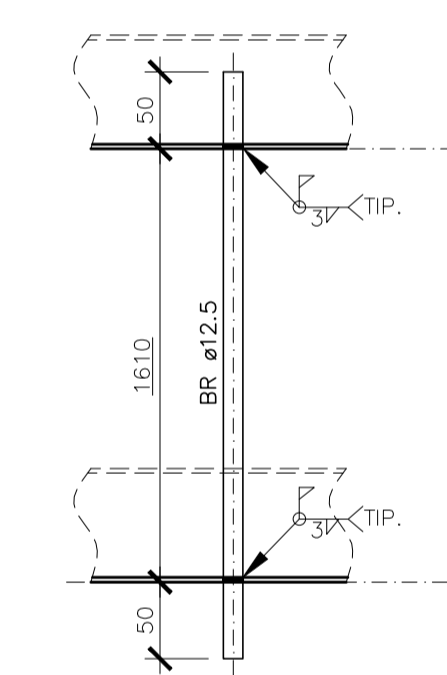


CORTE CC

CORTE DD

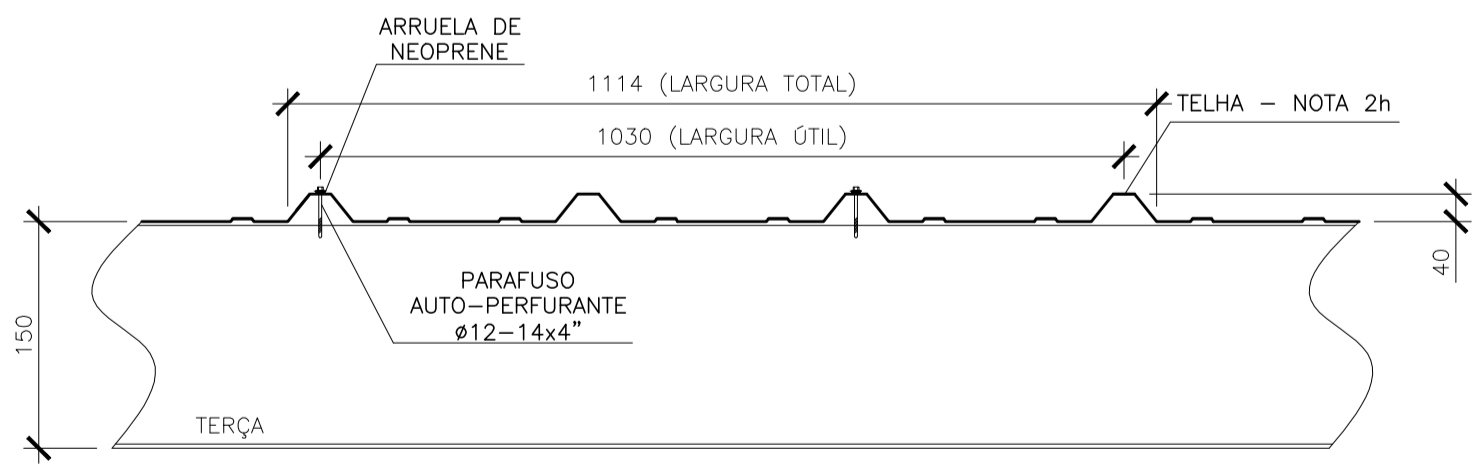


VISTA EE



TIRANTE TR1 (6x)

DETALHES DOS TIRANTES
ESCALA 1/5



DETALHE 1 - FIXAÇÃO TÍPICA DAS TELHAS
ESCALA 1/5


LISTA DE MATERIAIS					
COMPONENTE	DESCRIÇÃO	MATERIAL	QUANT.	UND.	PESO (kg)
BASES	CHUMBADOR DE EXPANSÃO WALSYWA ø5/8"	AÇO GALVANIZADO	-	pç	-
	CBE58115 OU EQUIVALENTE	ASTM A-36	-	m ²	-
	CHAPA 16,0 125,44 kg/m ²	ASTM A-36	0,25	m ²	31,36
COLUNAS	PERFIL H W 150x22,5 22,5 kg/m	ASTM A572 Gr50	15,76	m	354,60
	CHAPA 16,0 125,44 kg/m ²	ASTM A-36	0,25	m ²	31,36
	CHUMBADOR DE EXPANSÃO WALSYWA ø5/8"	AÇO GALVANIZADO	8,00	pç	-
VIGAS	PERFIL H W 150x22,5 22,5 kg/m	ASTM A572 Gr50	6,26	m	140,85
	CHAPA 16,0 125,44 kg/m ²	ASTM A-36	-	m ²	-
	CHAPA 16,0 125,44 kg/m ²	ASTM A-36	-	m ²	-
TERÇAS	UDC ENRUECIDO 150x60x20x3,00 6,83 kg/m	ASTM A570 Gr33	20,79	m	141,97
	L ABAS DESIGUAIS 127x89x7,94 12,95 kg/m	ASTM A-36	0,60	m	7,77
TIRANTES	BARRA REDONDA ø12,5 0,99 kg/m	ASTM A-36	3,65	m	3,61
TELHAS	TELHA AÇO GALVANIZADO TRAPEZOIDAL LR-33 ESPESURA 0,50mm LARGURA ÚTIL 980mm PERFLOR OU EQUIVALENTE - 4,48kg/m ²	ASTM A-36/POLIURETANO	32,30	m ²	144,70
	PARAFUSO SEXTAVADO ø16x38	ASTM A325	-	und	-
ACESSÓRIOS	ARRUELA LISA ø17	ASTM F-438M TPA	-	und	-
	PORCA SEXTAVADA ø16	ASTM A563M Gr2H	-	und	-
	PARAFUSO AUTO-PERFORANTE ø12x14x4"	AÇO GALVANIZADO	66,00	und	-
	ARRUELA DE NEOPRENE ø13	NEOPRENE	66,00	und	-
	RUFO METÁLICO	AÇO GALVANIZADO	7,13	m	-
	CUMEIRA METÁLICA LR-33	AÇO GALVANIZADO	-	m	-
	CALHA METÁLICA EM CHAPA GALVANIZADA M12	AÇO GALVANIZADO	7,13	m	-

NOTAS GERAIS

- DIMENSÕES EM MILÍMETRO E ELEVÇÕES EM METRO, EXCETO ANOTADO.
- MATERIAL:
 - PERFIS LAMINADOS "W": AÇO ASTM A572 GRAU 50.
 - PERFIS LAMINADOS "L": AÇO ASTM A36.
 - PERFIS DE CHAPA DOBRADA: AÇO ASTM A570 GRAU 33.
 - BARRAS REDONDAS: AÇO ASTM A36.
 - CHUMBADORES:
 - PRE-CONCRETAGEM - TIPO J AÇO ASTM A36.
 - PÓS-CONCRETAGEM - DE EXPANSÃO WALSYWA CBE12095 ø1/2", CBE58115 ø5/8" E CBE34145 ø3/4" OU EQUIVALENTE.
 - CHAPAS: AÇO ASTM A36.
 - PARAFUSOS
 - PARA LIGAÇÕES PRINCIPAIS: AÇO ASTM A325 GALVANIZADO.
 - PARA LIGAÇÕES SECUNDÁRIAS (ESCADAS, CORRIMÕES, TERÇA E TRAVESSAS) AÇO ASTM A307.
 - TIPO 1 - TELHA METÁLICA TERMO-ACÚSTICA TERMILOR, DA PERFILOR OU EQUIVALENTE TÉCNICO, SENDO A TELHA SUPERIOR LR-33 E CHAPA INFERIOR NERVURADA, AMBAS EM AÇO GALVANIZADO Z275 (TIPO B) COM ESPESURA DE 0,50mm E COM ACABAMENTO PRE-PINTADO, NA COR BRANCA. O MILO DEVERÁ SER COM ESPUMA DE POLIURETANO EXPANDIDO COM ESPESURA 30mm. TIPO 2 - TELHA METÁLICA DE AÇO GALVANIZADO Z275 (TIPO B) TRAPEZOIDAL LR-40 ESPESURA 0,65mm COM ACABAMENTO PRE-PINTADO, NA COR BRANCA.
- SOLDAS CONFORME A NORMA AWS, ELETRODO E70XX.
- PINTURA - ESPECIFICAÇÕES CONFORME NORMA ISO 8501.
 - PREPARO DA SUPERFÍCIE:
 - A SUPERFÍCIE DEVERÁ SER LIMPADA COM JATO ABRASIVO A FUNDO - So 2 1/2 ISO 8501-1.
 - TINTA DE FUNDO:
 - TINTA DE FUNDO EM PRIMER EPOXI AMINA ÓXIDO DE FERRO (FB 6385/SB 5220), OU PRIMER EPOXI AMIDA (FB 6475/SB 5335) EM DUAS DEMÃO DE TINTA ESPESURA DE 120 MICRONS QUANDO SECA.
 - TINTA DE ACABAMENTO:
 - TINTA DE ACABAMENTO EM POLIURETANO ACRÍLICO ALIFÁTICO EM DUAS DEMÃO DE TINTA, ESPESURA DE 80 MICRONS, QUANDO SECA COM DUAS DEMÃO.
- AS ESPECIFICAÇÕES CONTIDAS NESTE PROJETO NÃO PODERÃO SER ALTERADAS SEM A CONSULTA PRÉVIA DO PROJETISTA.

Nº.	DESCRIÇÃO	RESP.	DATA
05			
04			
03			
02			
01			

REVISÃO




GOVERNO DO ESTADO DO ESPÍRITO SANTO

SECRETARIA DE ESTADO DA EDUCAÇÃO - SEDU

SEDU

GERÊNCIA DE REDE FÍSICA ESCOLAR



TÍTULO: **REFORMA DA SUPERINTENDÊNCIA DE SÃO MATEUS**

ENDEREÇO: AV JONES DOS SANTOS NEVES, N° 175, CENTRO, SÃO MATEUS, ES.

PRANCHAS: PROJETO ESTRUTURAL

SECRETÁRIO ESTADUAL: VITOR AMORIM DE ANGELO

GERENTE DA GERFE: MARCELO AMORIM GONÇALVES

COORDENADOR GERAL: EDSON DE OLIVEIRA PIRES

AUTOR PROJETO: LAERTE JUNIOR BAPTISTA

RESPONSÁVEL TÉCNICO:

ARQUIVO: PEM - SR São Mateus R00.dwg

REFERÊNCIA: CISTERNA ESTRUTURA METÁLICA EL 2,84/3,20 - PLANO DE BASES E TERÇAS

FORMATO: OBSERVAÇÕES: DATA: ABR/2019 VISTO: REVISÃO:

08

08